



INSPEKCJA WETERYNARYJNA

POWIATOWY LEKARZ WETERYNARI

W SKIERNIEWICACH

Piotr Cymerski

Skierniewice, dnia 31 lipca 2020r.

P. A. Plcek
31.07.2020

**Panowie Wójtowie Gmin
Bolimów, Głuchów, Godzianów,
Kowiesy, Lipce Reymontowskie,
Maków, Nowy Kawęczyn,
Skierniewice, Słupia**

Nasz znak: PIWetz.OZZ.5101.2.1.2020(33)

Powiatowy Lekarz Weterynarii w Skierniewicach zwraca się z uprzejmą prośbą o przekazanie w sposób zwyczajowo przyjęty wśród hodowców trzody chlewnej oraz osób zainteresowanych niniejszego pisma, przedstawiającego aktualną sytuację epizootyczną dotyczącą występowania afrykańskiego pomoru świń w stadach świń oraz u dzików na terenie kraju.

I. STADA TRZODY CHLEWNEJ

Na dzień 30 lipca 2020r. na terytorium Rzeczypospolitej Polskiej potwierdzono **siedemnaście ognisk** Afrykańskiego Pomoru Świń w gospodarstwach utrzymujących trzodę chlewną:

- **Ognisko ASF nr 1 w 2020 r.** zostało wyznaczone w gospodarstwie, w którym utrzymywano **23 746 świń** (6904 loch, 16037 prosiąt, 776 warchlaków i 29 knurów), położonym w miejscowości Niedoradz, w gminie Otyń, w powiecie nowosolskim, w województwie lubuskim
- **Ognisko ASF nr 2 w 2020 r.** zostało wyznaczone w gospodarstwie, w którym utrzymywano około **10 tysięcy świń** (prosięta i warchlaki) położonym w miejscowości Więckowice, w gminie Dopiewo, powiat poznański, woj. wielkopolskie. Gospodarstwo zlokalizowane jest poza obszarami objętymi restrykcjami w związku z ASF określonymi w decyzji wykonawczej Komisji nr 2014/709/UE (obszar wolny)- IV
- **Ognisko ASF nr 3 w 2020 r.** zostało wyznaczone w gospodarstwie, w którym utrzymywano **70 świń**, położonym w gminie Włodawa, w powiecie włodawskim, w województwie lubelskim, w odległości około 550 metrów od granicy z Białorusią. Gospodarstwo położone jest na obszarze objętym ograniczeniami (obszar określony w części II załącznika do decyzji KE 2014/709/UE- strefa czerwona). Na terenie gospodarstwa prowadzono hodowlę świń ras rzadkich (rasa Mangalica), utrzymywanych w systemie otwartym-VI
- **Ognisko ASF nr 4 w 2020 r.** zostało wyznaczone w gospodarstwie, w którym utrzymywano **24 świnię**, położonym w miejscowości Ratowice, w gminie Lipno, powiat leszczyński, województwo wielkopolskie. Gospodarstwo położone jest na obszarze ochronnym (część I załącznika do decyzji wykonawczej Komisji nr 2014/709/UE- strefa żółta)-VI.
- **Ognisko ASF nr 5 w 2020 r.** zostało wyznaczone w gospodarstwie, w którym utrzymywano **23 świnię** położonym w miejscowości Dalków, w gminie Gaworzyce, w



Powiatowy Inspektorat Weterynarii w Skierniewicach
ul. Miedniewicka 25,96-100 Skierniewice

tel.: (46) 833 32 68, fax: (46) 832 26 25, e-mail: skierniewice.miw@wetgiw.gov.pl

powiecie polkowickim, w województwie dolnośląskim. Gospodarstwo położone jest na obszarze objętym ograniczeniami (część II załącznika do decyzji wykonawczej Komisji nr 2014/709/UE- strefa czerwona)-VI.

- **Ognisko ASF nr 6 w 2020 r.** zostało wyznaczone w gospodarstwie, w którym utrzymywano **122 świnię** (27 prosiąt, 39 warchlaków, 45 tuczników, 1 knura i 10 loch), położonym w miejscowości Olecko, w gminie Olecko, **w powiecie oleckim, w województwie warmińsko-mazurskim**. Gospodarstwo położone jest na obszarze zagrożenia (obszar określony w części III załącznika do decyzji KE 2014/709/UE)-VII.
- **Ognisko ASF nr 7 w 2020 r.** zostało wyznaczone w gospodarstwie, w którym utrzymywano **10 świń** (5 warchlaków, 1 tuczniaka i 4 lochy), położonym w miejscowości Wola Obszańska, w gminie Obsza, **w powiecie biłgorajskim, w województwie lubelskim**. Gospodarstwo położone jest na obszarze objętym ograniczeniami (obszar określony w części II załącznika do decyzji KE 2014/709/UE)..
- **Ognisko ASF nr 8 w 2020 r.** zostało wyznaczone w gospodarstwie, w którym utrzymywano **1897 świń** (444 prosiąt, 507 warchlaków, 737 tuczników, 202 lochy oraz 7 knurów), położonym w miejscowości Gorajec-Zastawie, w gminie Radecznica, **w powiecie zamojskim, w województwie lubelskim**. Gospodarstwo położone jest na obszarze zagrożenia (obszar określony w części III załącznika do decyzji KE 2014/709/UE).
- **Ognisko ASF nr 9 w 2020 r.** zostało wyznaczone w gospodarstwie, w którym utrzymywano **51 świń** (11 prosiąt, 36 tuczników, 4 lochy), położonym w miejscowości Sarnowo, w gminie Lidzbark Warmiński, **w powiecie lidzbarskim, w województwie warmińsko-mazurskim**. Gospodarstwo położone jest na obszarze zagrożenia (obszar określony w części III załącznika do decyzji KE 2014/709/UE).
- **Ognisko ASF nr 10 w 2020 r.** zostało wyznaczone w gospodarstwie, w którym utrzymywano **339 świń** (85 prosiąt, 72 warchlaki, 138 tuczników, 41 loch oraz 3 knury), położonym w miejscowości Gorajec-Zagroble-Kolonia, w gminie Radecznica, **w powiecie zamojskim, w województwie lubelskim**. Gospodarstwo położone jest na obszarze zagrożenia (obszar określony w części III załącznika do decyzji KE 2014/709/UE).
- **Ognisko ASF nr 11 w 2020 r.** zostało wyznaczone w gospodarstwie, w którym utrzymywano **30 świń** (24 tuczniaki, 5 loch i 1 knur), położonym w miejscowości Ułazów, w gminie Stary Dzików, **w powiecie lubaczowskim, w województwie podkarpackim**. Gospodarstwo położone jest na obszarze objętym ograniczeniami (obszar określony w części II załącznika do decyzji KE 2014/709/UE).
- **Ognisko ASF nr 12 w 2020 r.** zostało wyznaczone w gospodarstwie, w którym utrzymywano **2648 świń** (tuczników), położonym w miejscowości Smoryń, w gminie Frampol, **w powiecie biłgorajskim, w województwie lubelskim**. Gospodarstwo położone jest na obszarze zagrożenia (obszar określony w części III załącznika do decyzji KE 2014/709/UE).
- **Ognisko ASF nr 13 w 2020 r.** zostało stwierdzone 24.07.2020 r. w gospodarstwie, w którym utrzymywano **22 świnię** (tuczniaki), położonym w miejscowości Rzeczyce, w gminie Frampol, **w powiecie biłgorajskim, w województwie lubelskim**. Gospodarstwo położone jest na obszarze zagrożenia (obszar określony w części III załącznika do decyzji KE 2014/709/UE) oraz na obszarze zagrożonym, ustanowionym w związku z wcześniejszymi ogniskami w powiecie biłgorajskim.
- **Ognisko ASF nr 14 w 2020 r.** zostało stwierdzone 26.07.2020 w gospodarstwie, w którym utrzymywano **69 świń** (35 prosiąt, 21 tuczników, 12 loch i 1 knur), położonym w miejscowości Teodorówka Kolonia, w gminie Frampol, **w powiecie biłgorajskim, w województwie lubelskim**. Gospodarstwo położone jest na obszarze zagrożenia (obszar określony w części III załącznika do decyzji KE 2014/709/UE) oraz na obszarze zagrożonym, ustanowionym w związku z wcześniejszymi ogniskami w powiecie biłgorajskim.
- **Ognisko ASF nr 15 w 2020 r.** zostało położonym w miejscowości Marchewki, w gminie Prostki, w stwierdzone 27.07.2020 r. w gospodarstwie, w którym utrzymywano **708 świń** (117 prosiąt, 151 warchlaków, 405 tuczników, 34 lochy, 1 knur), **w powiecie elckim, w województwie warmińsko-mazurskim**. Gospodarstwo położone jest na obszarze objętym ograniczeniami (obszar określony w części II załącznika do decyzji KE 2014/709/UE).



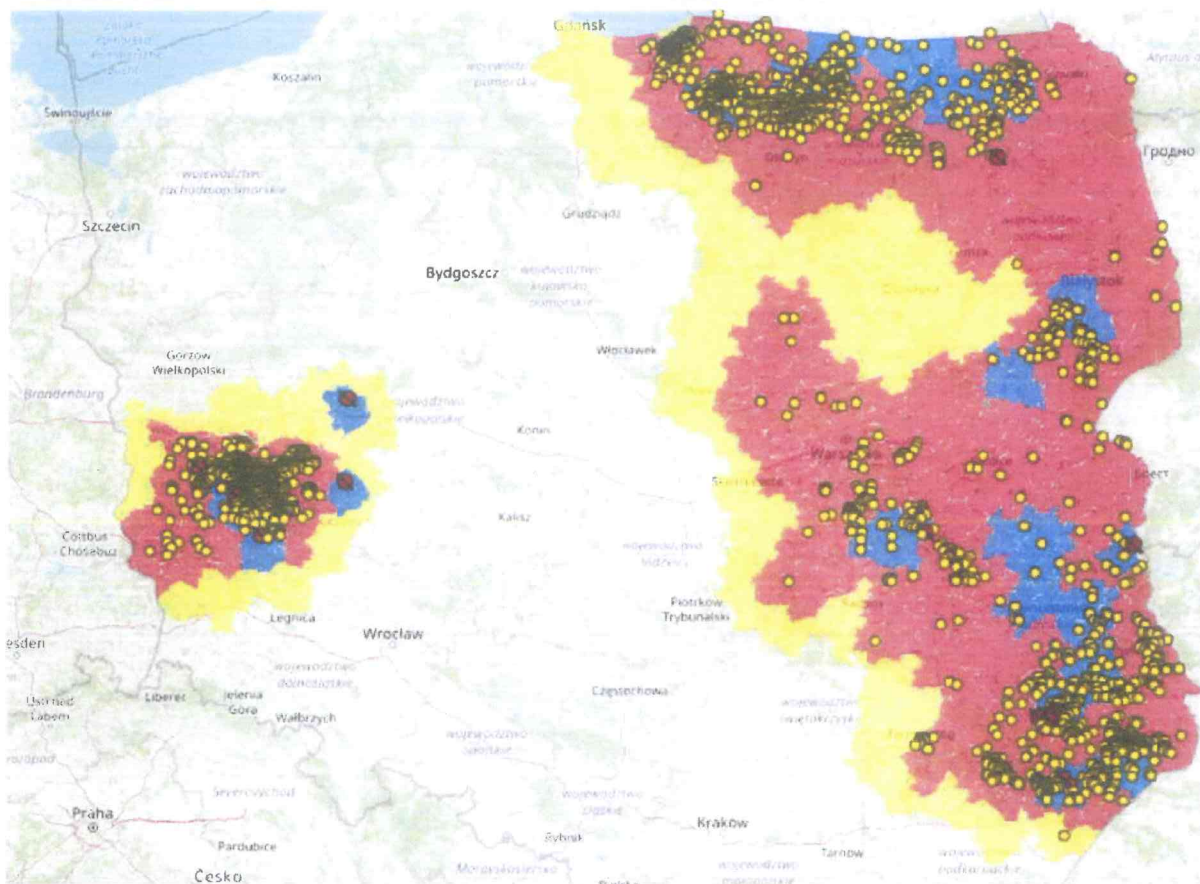
Powiatowy Inspektorat Weterynarii w Skierniewicach
ul. Miedniewicka 25,96-100 Skierniewice

tel.: (46) 833 32 68, fax: (46) 832 26 25, e-mail: skierniewice.miw@wetgiw.gov.pl

- **Ognisko ASF nr 16 w 2020 r.** zostało wyznaczone w gospodarstwie, w którym utrzymywano **20 świń** (9 prosiąt, 8 tuczników, 3 lochy), położonym w miejscowości Trzęsiny, w gminie Radecznica, w powiecie zamojskim, w województwie lubelskim. Gospodarstwo położone jest na obszarze zagrożenia (obszar określony w części III załącznika do decyzji KE 2014/709/UE).
- **Ognisko ASF nr 17 w 2020 r.** zostało wyznaczone w gospodarstwie, w którym utrzymywano **19 świń** (tuczników), położonym w miejscowości Nietków, w gminie Czerwieńsk, w powiecie zielonogórskim, w województwie lubuskim. Gospodarstwo położone jest na obszarze objętym ograniczeniami (obszar określony w części II załącznika do decyzji KE 2014/709/UE).

II. DZIKI

Od początku roku 2020 na terenie kraju odnotowano **2898 przypadków choroby** u dzików. Aktualna sytuacja epizootyczna przedstawiona jest na stronie Głównego Inspektoratu Weterynarii pod linkiem <https://bip.wetgiw.gov.pl/asf/mapa/>



W związku z dynamicznym rozprzestrzenianiem się wirusa afrykańskiego pomoru świń u dzików jak i w stadach trzody chlewnej, mając na względzie rozpoczęcie prac polowych, **Powiatowy Lekarz Weterynarii w Skierniewicach PRZYPOMINA O KONIECZNOŚCI ZACHOWANIA ZASAD BIOASEKURACJI W STADACH TRZODY CHLEWNEJ**, których ścisłe przestrzeganie ograniczy możliwość przeniesienia wirusa ASF na teren gospodarstw oraz jego dalsze rozprzestrzenianie.

Z upoważnienia
Powiatowego Lekarza Weterynarii
w Skierniewicach
Jęka Władysława Michałowska-Foksa
Z-ca Powiatowego Lekarza Weterynarii
w Skierniewicach



Powiatowy Inspektorat Weterynarii w Skierniewicach
ul. Miedniewicka 25, 96-100 Skierniewice

tel.: (46) 833 32 68, fax: (46) 832 26 25, e-mail: skierniewice.miw@wetgiw.gov.pl