

**UWAGA!!!!!!**

## **RZEKOMY POMÓR DROBIU-**

### **Choroba podlegająca zgłoszeniu i zwalczaniu**

Rzekomy pomór drobiu (**ang. Newcastle disease, ND**) stanowi ogóln światowy problem dla branży drobiarskiej, powodując ogromne straty ekonomiczne w chowie i hodowli drobiu, co przekłada się na produkcję jaj i mięsa drobiowego.

Na zakażenie wirusem rzekomego pomoru drobiu wrażliwe są zarówno ptaki gospodarskie, domowe, jak i dzikie. Najbardziej wrażliwe są, przede wszystkim ptaki z gatunku **kura domowa** (*Gallus gallus*).

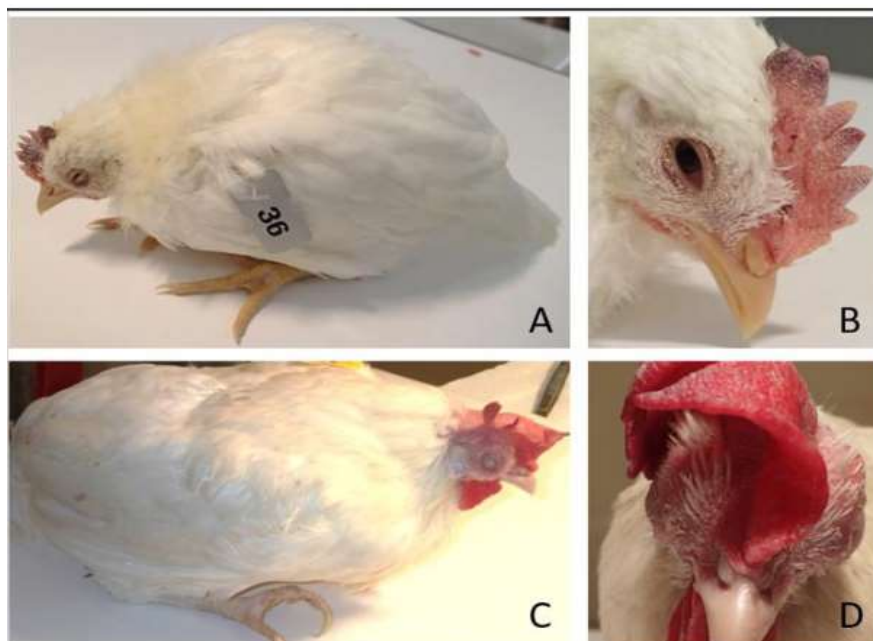
**U indyków** nie dochodzi do rozwoju ciężkich objawów klinicznych choroby. Wrażliwe na zakażenie są również strusie oraz **gołębie**.

Jest to jednostka chorobowa, która podlega obowiązkowemu zwalczaniu i wszystkie państwa członkowskie UE zobowiązane są do podjęcia natychmiastowych środków mających na celu likwidację ognisk tej choroby.

W przebiegu ND, obserwuje się następujące objawy kliniczne:

- sapanie, kaszel, kichanie i rzęzenie;
- drżenia mięśni, paraliż skrzydeł i kończyn dolnych, nienaturalnie skrzycona szyja (torticollis);
- biegunka (często zielonkawa).

u kur niosek - spadek nieśności oraz nieprawidłowości w budowie jaj (nietypowy kształt, odbarwienie skorup, a także tzw. „lanie jaj”, czyli składanie jaj bez skorup)



**HODOWCO!!!!!!!!!!**

**Zapytaj lekarza weterynarii o możliwość szczepienia swojego stada**

**przeciwko rzekomemu pomorowi drobiu**

**CHOROBA ZWALCZANA Z URZĘDU**

## **ZALECENIA DLA DROBNOTOWAROWYCH HODOWCÓW DROBIU - CHÓW PRYZAGRODOWY**

- karmienie i pojenie drobiu w pomieszczeniach zamkniętych, do których nie mają dostępu ptaki dzikie;
- utrzymywanie drobiu W ZAMKNIĘCIU!!!!
- odizolowanie od innego drobiu, kaczek, gęsi oraz GOŁĘBI ;
- przechowywanie paszy, w tym zielonki, w pomieszczeniach zamkniętych lub pod szczelnym przykryciem, uniemożliwiającym kontakt z dzikim ptactwem i gryzoniami;
- unikanie pojenia ptaków i czyszczenia kurników wodą pochodzącą spoza gospodarstwa (głównie ze zbiorników wodnych i rzek);
- zgłaszanie lekarzowi weterynarii, wójtowi, burmistrzowi i innym organom władzy lokalnej zaobserwowanego spadku nieśności lub nagłych, zwiększonych padnięć drobiu;
- po każdym kontakcie z drobiem lub ptakami dzikimi umycie rąk wodą z mydłem;
- używanie odzieży ochronnej oraz obuwia ochronnego przy czynnościach związanych z obsługą drobiu;

### **ZALECENIA DLA HODOWCÓW GOŁĘBI**

- karmienie i pojenie gołębi w sposób wykluczający dostęp ptaków dzikich;
- przechowywanie paszy w pomieszczeniach zamkniętych lub pod szczelnym przykryciem uniemożliwiającym kontakt z dzikim ptactwem.

### **DODATKOWE ZALECENIA**

- słomę, która będzie wykorzystywana w chowie ściółkowym należy zabezpieczyć przed dostępem dzikiego ptactwa (przetrzymanywać w zamkniętych pomieszczeniach, zadaszyc itp.);
- należy regularnie przeglądać wszelkie połączenia i rury (silosy paszowe) pod kątem obecności zanieczyszczeń np. odchodami dzikich ptaków;
- należy eliminować wszelkie możliwe do usunięcia nieszczelności budynków inwentarskich (umieścić siatki w oknach i otworach, zabezpieczyć kominy wentylacyjne);
- nie należy tworzyć sztucznych zbiorników wodnych na terenie gospodarstwa (np. oczka wodne), a istniejące należy zabezpieczyć przed dostępem dzikiego ptactwa;
- nie należy dokarmiać dzikiego ptactwa na terenie gospodarstwa

### **Posiadacz drobiu powinien zawiadomić powiatowego lekarza weterynarii o wystąpieniu u drobiu następujących objawów klinicznych:**

- zwiększona śmiertelność;
- spadek nieśności, zmiany w strukturze jaj (jaja bez skorup)
- znaczący spadek pobierania paszy i wody;
- objawy nerwowe takie jak: drgawki, skręt szyi, paraliż nóg i skrzydeł, niezdolność do ruchu;
- duszność;

**Powiatowy Inspektorat Weterynarii w Skierniewicach**

ul. Miedniewicka 25, 96-100 Skierniewice

tel.: (46) 833 32 68, fax: (46) 832 26 25, e-mail: [skierniewice.miw@wetgiw.gov.pl](mailto:skierniewice.miw@wetgiw.gov.pl)